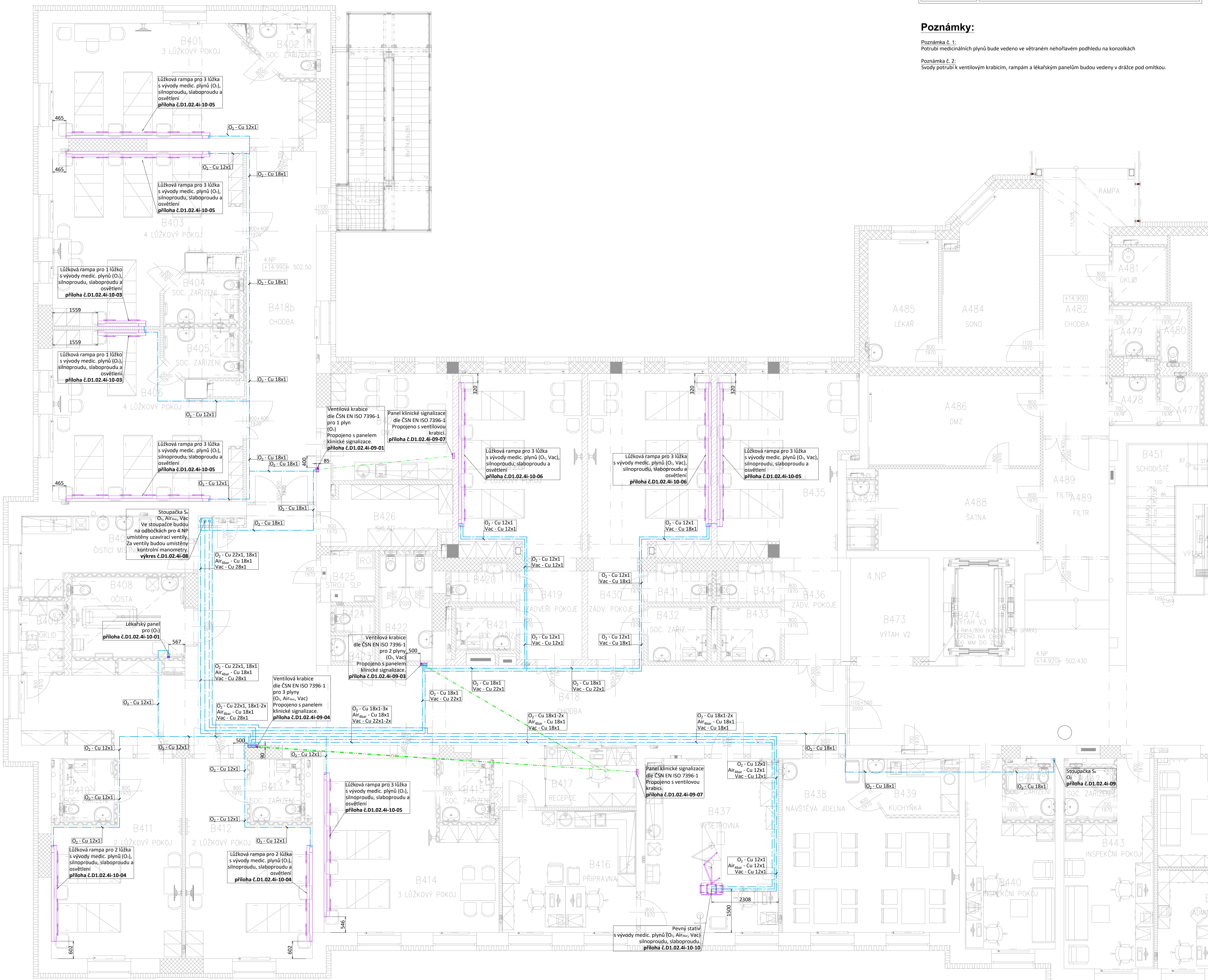


4.NP



Cu TRUBKA	MIN. VZDÁLENOST (m)
Ø8x1	1,5
Ø12x1	1,5
Ø18x1	1,5
Ø22x1	2,0
Ø28x1,5	2,0
Ø42x1,5	2,5
Ø54x2	2,5
>Ø54	3,0

TABUŁKA POUŽITÝCH OCEL. CHRÁŇÍČEK	
Cu TRUBKA	CHRÁŇÍČKA
Ø8x1	TR Ø21,6x2,6
Ø12x1	TR Ø26,9x2,6
Ø18x1	TR Ø31,8x2,6
Ø22x1	TR Ø38x2,6
Ø28x1,5	TR Ø44,5x3,2
Ø42x1,5	TR Ø57x3,2
Ø54x2	TR Ø76x3,2
Ø70x3	TR Ø89x3,6

LEGENDA

[illegible]




Poznámky:

Poznámka č. 1:
Potrubí medicijních plynů bude vedeno ve větraném nebořlavém podhledu na konzolkách

Poznámka č. 2:
Svody potrubí k ventilovým krabicím, rampám a lékařským panelům budou vedeny v drážce pod omítkou

D1.02 REKONSTRUKCE PAVILONU E
D1.02.4i MEDICINÁLNÍ PLYNY

TENTO VÝKRES A JEHO DETAILY JSOU MAJETKEM ZHOTOVITELE A NESMÍ BÝT POUŽIT CELI ANI Z ČÁSTI BEZ JEHO PÍSEMNÉHO SOUHLASU (DLE ZÁKONA Č. 121/2000 Sb.).

ZPRACOVATEL DÍLČÍ ČÁSTI: MZ Liberec, a.s., Rudník 4, 543 72 Rudník u Vrchlabí		
VEDOUČÍ PROJEKTANT	VYPRACOVAL	KONTROLOVAL
ING. ZDENEK KVAPIL 	JIRÍ STAJER 	JIRÍ STAJER 

GENERALNÍ PROJEKTANT: ATELIER PENTA v.o.s., Mrštíkova 12, 586 01 Jihlava	
VEDOUCÍ PROJEKTANT	HLAVNÍ INŽENÝR PROJEKTU
ING. ARCH. JAROMÍR HOMOLKA, CSc.	ING. VIKTOR ŠLAPAL
INVESTOR: Karlovarský kraj Záměstí 353/88, 360 21 Karlovy Vary	

NÁZEV AKCE: KARLOVARSKÁ KRAJSKÁ NEMOCNICE a.s. – NEMOCNICE V CHEBU
DOKONČENÍ REVITALIZACE AREÁLU NEMOCNICE V CHEBU
– ÚPRAVA A ROZDĚLENÍ
VÝKRES: PŮDORYS 4.NP

ČÍSLO PŘÍKAZU

 MZ Liberec a.s.
Řádky:
Podnik 4
Podnik u Vrchabí 543 72
Kupčovní:
Čižmířská 920/4
Liberec 460 15
www.mzliberec.cz
jak.wagner@mzliberec.cz
web: +420 807 072 847

Jpenta
Mrštíkova 12, 598 01, Jihlava
tel.: +420 563 312 450-4, fax: +420 563 3124 55

FORMÁT	15 x A4
DATUM	3 / 2020
STUPEŇ	DPS
ZAK. ČÍSLO	A 03-20-P
MĚŘITKO	Č. VÝKRESU
1 : 50	D1.02.4i-06